



KONICA MINOLTA

The essentials of imaging

OFFERING  
THE SKILLS  
TO WIN

# **bizhub C220, C280 i C360**

Innowacyjne rozwiązania  
dla środowisk biznesowych

Systemy biurowe bizhub C220/C280/C360



# Efektywna praca biurowa dzięki innowacyjnym rozwiązaniom

bizhub C220, bizhub C280 i bizhub C360 to innowacyjne trio Konica Minolta do codziennej produkcji dokumentów w środowisku firmowym. Doskonale do biur i grup roboczych, takich jak wydziały finansów, księgowości i zasobów ludzkich, a także logistyki i w wielu innych, gdzie drukuje się przede wszystkim dokumenty czarno-białe. Seria ta oferuje prawdziwie przystępną produkcję czarno-białą i kolorową o wysokiej jakości przy kosztach porównywalnych do innych tego typu urządzeń.

- Jak przystało na prawdziwe urządzenia wielofunkcyjne, można je wyposażać tak, aby drukowały, kopiowały, skanowały i faksowały, a tym samym efektywnie ułatwiały cały proces komunikowania się w pochłoniętym pracą biurze. Dzięki zwartej i stylowej konstrukcji nie zajmują wiele miejsca, a co więcej stają się atrakcyjnym elementem wyposażenia każdego biura.
- Zgodne z najnowszymi standardami Energy Star i niemieckimi Blue Angel, bizhub C220, C280 i C360 wyróżniają się wyjątkowo cichą pracą i znacznie

zmniejszonym poziomem zużycia energii. Można więc komfortowo pracować w ich sąsiedztwie, a ich przyjazne nastawienie do środowiska budzi podziw.

- Urządzenia bizhub C220, C280 i C360 odzwierciedlają istotę działania firmy Konica Minolta, zawartą w haśle „skills to win”. - Jedno urządzenie zaspokaja pełną komunikację biurową, wyróżnia się najnowszymi technologiami, dostarcza najwyższej jakości dokumenty czarno-białe i kolorowe oraz zadziwia swoimi właściwościami ekologicznymi.

## → Opcje przepływu informacji





# Innowacyjna, przystępna i łatwa: drukowanie czarno-białe i kolorowe

## → Zaawansowana technologia

Wyposażone w firmowy system wywoływania z automatycznym doskonaleniem (Auto-Refining Developing System, ARDS) bizhub C220, C280 i C360 gwarantują stabilną jakość obrazu czarno-białego. Ta innowacyjna technologia polega na ciągłym odświeżaniu wywoływacza poprzez dodawanie pewnej jego ilości wraz z każdym nowym pojemnikiem tonera. Podniesiona w wyniku tego efektywność zapewnia wyższą wydajność materiałów eksploatacyjnych i umożliwia produkcję czarno-białych dokumentów przy kosztach porównywalnych do innych tego typu urządzeń. Dzięki zaś nieodpartym zaletom taniej produkcji w kolorze bizhub C220, C280 i C360 doskonale sprawdzają się w każdej firmie.

## → Skuteczna kontrola dostępu i kosztów

Dzięki możliwości pełnej kontroli dostępu bizhub C220, C280 i C360 funkcjonalność koloru może być w razie potrzeby z łatwością zablokowana. Tylko niektórzy użytkownicy mogą wówczas tworzyć dokumenty kolorowe, podczas gdy pozostała większość jest ograniczona do drukowania i kopiowania czarno-białego.

Przydzielanie takich praw dostępu i ograniczanie funkcji rozpoczyna się od standardowego uwierzytelniania za pomocą hasła, które niezawodnie ogranicza dostęp do systemu tylko do uprawnionych użytkowników. Za pomocą Active Directory można wygodnie utworzyć konta do 1000 użytkowników i przewidzieć specyficzne prawa dostępu dla indywidualnych osób.

Aby zapewnić większą wygodę, można wprowadzić uwierzytelnianie przy użyciu opcjonalnego skanera układu żył w palcu lub bezkontaktowej karty identyfikacyjnej. Kolejną właściwość – śledzenie kont – wspomaga kontrolę kosztów, umożliwiając monitorowanie pojedynczych użytkowników lub całych wydziałów. Te skuteczne mechanizmy kontroli zapewniają zwiększoną przejrzystość użytkownika i pomagają zachować kontrolę nad kosztami

## → Konfiguracje






produkcji dokumentów niezależnie od tego, czy używanie koloru jest dozwolone, czy nie.

## → Zdziwiająca łatwość użytkowania

Jako innowacyjne, wielofunkcyjne narzędzia komunikacji biurowej systemy bizhub C220, C280 i C360 są niezwykle łatwe w obsłudze i zapewniają wiele codziennych udogodnień. Przyjazny dla użytkownika kolorowy ekran dotykowy można pochylać i obracać, tak, aby uzyskać doskonały obraz pod każdym kątem. Kolorowy podgląd i wyświetlanie miniatur umożliwiają dokładne sprawdzenie, jak będzie wyglądał dokument końcowy i wyeliminowanie pomyłek przed drukiem. Logiczny układ ekranu, animowana pomoc i wskazówki, a także opcjonalna klawiatura sprzętowa jeszcze bardziej upraszczają eksploatację.

Łatwość eksploatacji została również zwiększona przez wprowadzenie indywidualnie przystosowywanej zakładki sterownika drukarki. Na MyTab (Moja zakładka) użytkownicy mogą łączyć często używane właściwości, co pozwala im wprowadzać wszystkie ustawienia w jednym oknie.

**bizhub c220**   
**bizhub c280**   
**bizhub c360** 

# Rozszerzona funkcjonalność - w czerni i w kolorze



## → Produktywne drukowanie i kopiowanie

Drukowanie i kopiowanie za pomocą bizhub C220, C280 i C360 jest proste i produktywne. Wyposażone w jeden z wydajnych kontrolerów Emperon™ Konica Minolta, zawierają szybki procesor 1 GHz (667 MHz w bizhub C220), standardową pamięć 2 GB, dysk twardy 250 GB. Zapewniają obsługę PDF 1.7 i zaawansowaną zgodność z PostScript, co atrakcyjnie podnosi jakość. Technologia firmowego kontrolera Emperon™ zapewnia sprawną integrację systemu z dowolnym standardowym środowiskiem sieciowym, dzięki czemu wielu użytkowników może przetwarzać swoje zadania druku szybko i jednocześnie, bez długich opóźnień.

Seria ta oferuje rozległy zakres atrakcyjnych właściwości drukowania i kopiowania z myślą o ułatwieniu tworzenia zarówno standardowych, jak i bardziej złożonych dokumentów, w tym np. szablonów tła obrazu, znaków wodnych czy wielu obrazów na jednej stronie. Druk lub kopiowanie dwustronne pomagają zmniejszyć koszty dzięki ograniczeniu zużycia papieru, miejsca na dokumenty i opłat pocztowych. Automatyczny wybór koloru (Auto Colour Selection) zapobiega niezamierzonemu drukowaniu lub kopiowaniu w kolorze, gdy wystarczający jest tryb czarno-biały.

Dzięki tak rozbudowanej funkcjonalności systemy bizhub C220, C280 i C360 są idealnie dostosowane do środowisk biznesowych, w których wciąż jeszcze produkuje się głównie dokumenty czarno-białe, nie zaś kolorowe.

Niemniej jednak za pomocą wszystkich trzech systemów można z łatwością realizować większe zadania kolorowe i większe wolumeny druku kolorowego.

## → Efektywne skanowanie i faksowanie

Jako wysoce efektywne skanery systemy bizhub C220, C280 i C360 ułatwiają dystrybucję i udostępnianie informacji. Dzięki wysokiej prędkości 70 stron org. na minutę umożliwiają szybkie skanowanie do e-mail, FTP, SMB i do skrzynek użytkowników. Formaty zeskanowanych dokumentów obejmują PDF, kompaktowy PDF, XPSD, kompaktowy XPS, a także TIFF i JPEG.

Inteligentna właściwość skanowania do USB umożliwiająca bezpośrednie skanowanie z bizhub C220, C280 lub C360 do pamięci USB bez pośrednictwa PC, zapewnia użytkownikowi elastyczność i atrakcyjne usprawnienia, a także pozwala mu zaoszczędzić cenny czas.

Dostępne w połączeniu z uwierzytelnianiem użytkownika, funkcje scan-to-Me i scan-to-Home zapewniają niezawodne wysyłanie zeskanowanych dokumentów wyłącznie na własny adres e-mail użytkownika (scan-to-Me) lub do własnego zarejestrowanego foldera w komputerze (scan-to-Home).

Opcjonalną właściwością skanowania jest przetwarzanie skanowanych danych za pomocą programu rozpoznawania znaków (OCR) i tworzenie w ten sposób przeszukiwalnych dokumentów PDF. Umożliwia to pełne



przeszukiwanie tekstu, dzięki czemu użytkownik szybko i wygodnie odnajdzie dokumenty za pomocą komputera.

W każdym miejscu wymagającym komunikacji za pomocą faksu bizhub C220, C280 i C360 oferują możliwość faksowania cyfrowego, a także (opcjonalnie) analogowego. Wygodę zapewnia inteligentna funkcjonalność faksowania PC, umożliwiającą faksowanie bezpośrednio z komputera bez konieczności uprzedniego drukowania dokumentów. Dzięki różnym właściwościom bezpieczeństwa poufność komunikacji faksowej jest w pełni zapewniona.

## → Zaawansowana funkcjonalność skrzynki użytkownika

Unikatowe rozwiązanie skrzynek użytkowników firmy Konica Minolta sprawia, że przechowywanie informacji i zarządzanie nimi na wewnętrznym dysku twardego bizhub C220, C280 lub C360 jest wysoce efektywne, ułatwia udostępnianie zeskanowanych, wydrukowanych, skopiowanych lub faksowanych dokumentów i zapewnia szybki dostęp do najczęściej potrzebnych dokumentów, takich jak warunki umów lub formularze. Można skonfigurować do 1000 skrzynek użytkowników z elastycznymi prawami dostępu, a także skrzynki zdefiniowane jako publiczne, do użytku grupowego lub prywatne.

## → Pełne bezpieczeństwo

W wyniku wprowadzenia różnych właściwości wykraczających poza zaawansowane standardy bezpieczeństwa Konica Minolta bizhub C220, C280 i C360 uzyskały certyfikat zgodności z ISO 15408 EAL3. Dzięki uwierzytelnianiu klientów poprzez IEEE 802.1x mogą one być podłączane do bezpiecznych sieci. Dostępne jest również udoskonalone zabezpieczenie przeciwko nieuprawnionemu kopiowaniu. Dzięki funkcji Copy Guard oryginał nie zostanie skopiowany, jeśli urządzenie wykryje specjalny wzór ochronny. Funkcja Password Copy umożliwi natomiast kopiowanie chronionego oryginału po wprowadzeniu poprawnego hasła.

Dostępna jest funkcja bezpiecznego drukowania zapewniająca ochronę poufnych dokumentów. Drukować można jedynie po wprowadzeniu hasła przypisanego do zadania druku bezpośrednio na ekranie dotykowym urządzenia wielofunkcyjnego. W połączeniu z kontrolą dostępu poprzez uwierzytelnianie tak zabezpieczone zadania druku zostaną automatycznie wydrukowane, gdy tylko użytkownik uwierzyteli się w systemie.



## → Pakiet PageScope Enterprise

Ten efektywny pakiet oprogramowania udostępni administratorom aplikację pełnego monitorowania i zarządzania, która zapewnia pełny dostęp centralnej platformy serwerowej do wszystkich informacji związanych z użytkownikiem i urządzeniem. Pakiet PageScope Enterprise zawiera:

- Moduł PageScope Net Care Device Manager do centralnego wdrażania konfiguracji sieci systemu i centralnego monitorowania stanu;
- Moduł PageScope Authentication Manager do centralnego zarządzania bazą danych użytkowników i ich uprawnieniami;
- Moduł PageScope Account Manager do centralnego gromadzenia odczytów liczników i kontrolowania kosztów;
- Moduł PageScope MyPanel Manager do indywidualnego tworzenia profili użytkowników, osobistych książek adresowych i miejsc przeznaczenia dokumentów zeskanowanych.

## → Zdalne monitorowanie

Wypróbowany system zdalnego monitorowania Konica Minolta - CS Remote Care - zapewnia aktywne i wysoce elastyczne wsparcie serwisowe. Pomaga on utrzymać sprawność urządzeń produkcyjnych, minimalizując przerwy i maksymalizując dostępność systemu. Wszystkie potrzebne do tego celu dane systemu są przesyłane bezpośrednio do serwisu Konica Minolta w automatycznym procesie bez interwencji użytkownika.



## Elastyczność obsługi nośników i wykańczania - w czerni i w kolorze

### ➔ Imponująca kompetencja obsługi nośników

bizhub C220, C280 i C360 mają wspaniałe możliwości obsługi nośników. Radzą sobie ze standardowymi formatami papieru aż do A3+, a także z dowolnymi wymiarami niestandardowymi. Papier o gramaturze do 256 g/m<sup>2</sup> może być doprowadzany z tac. Dzięki zastosowaniu trybu obejścia można wykorzystać papier o gramaturze 271 g/m<sup>2</sup> oraz nośniki specjalne, takie jak etykiety, przezrocza i koperty. Standardowa pojemność wejściowa 1150 arkuszy może być zwiększona do imponujących 3650 arkuszy. Tryb obejścia umożliwia także produkcję transparentów do 1,2 m, co ułatwia tworzenie np. harmonogramów przedsięwzięć, planów pomieszczeń, planów urlopów i wszelkich innych dokumentów o dużych wymiarach.

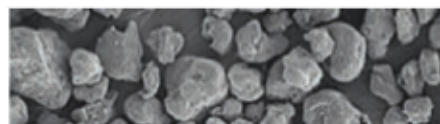
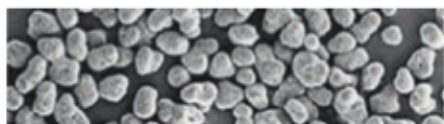
Dzięki pełnej możliwości obsługi nośników bizhub C220, C280 i C360 doskonale sprawdzają się w produkcji każdego typu dokumentów biurowych: od korespondencji, faktur, protokołów z narad i zakresów obowiązków do prezentacji, formularzy, analiz, statystyk i sprawozdań – zarówno w czerni i bieli, jak i w kolorze.

### ➔ Atrakcyjna elastyczność wykańczania

Dzięki możliwości wykorzystania trzech urządzeń do wykańczania – stojącego modułu wykańczania, wysoce kompaktowego zintegrowanego modułu wykańczania przez zszywanie oraz separatora zadań – bizhub C220, C280 i C360 mogą być odpowiednio dostosowywane do indywidualnych potrzeb każdego biura.

Stojące urządzenie do wykańczania ma dużą pojemność wyjściową 3200 arkuszy, a dzięki modułowej budowie jego właściwości mogą być rozbudowywane. Obok wielopozycyjnego zszywania instrukcji, sprawozdań i innych obszernych dokumentów, można dodać dziurkowanie, bardzo przydatne do protokołów z narad. Broszowanie inline umożliwia w pełni automatyczną produkcję broszur i biuletynów do 60 stron, składanych pośrodku i zszywanych przez grzbiet okładki.

Tanim alternatywnym rozwiązaniem wykańczania jest mniejszy moduł wykańczania przez zszywanie, niemal całkowicie zintegrowany z głównym korpusem urządzenia wielofunkcyjnego, co pozwala ograniczyć wymaganą powierzchnię do minimum. Dostępny jest również prosty separator zadań, wyraźnie oddzielający od siebie poszczególne zadania.



# Przyjazne dla środowiska - w czerni i w kolorze

## → Niskie zużycie energii

bizhub C220, C280 i C360 mają jedno z najniższych wartości wskaźnika TEC w swojej klasie. Wartość TEC oznacza typowe zużycie energii elektrycznej w ciągu jednego tygodnia przy przeciętnym wykorzystaniu biurowym. Systemy te szybciej przełączają się do trybu oszczędzania energii i zużywają znacznie mniej energii w trybie oczekiwania niż poprzednie produkty. Pomaga to również zmniejszać koszty bieżące i osiągnąć zgodność z najnowszymi standardami Energy Star i niemieckim Blue Angel.

## → Przyjazny dla środowiska toner Simitri® HD

Niskie zużycie energii serii bizhub C360 w znacznym stopniu wynika również z najnowocześniejszej technologii utrwalania Konica Minolta. Zastosowanie polimeryzowanego tonera Simitri® HD umożliwia utrwalanie w niższych temperaturach, co minimalizuje czas nagrzewania i maksymalizuje efektywność energetyczną. Jednocześnie proces polimeryzacji tonera Simitri® HD wywiera znacznie mniejszy wpływ na środowisko niż produkcja tonera konwencjonalnego. Co więcej, mikroskopijne i jednolicie ukształtowane cząsteczki firmowego tonera polimeryzowanego Konica Minolta Simitri® HD pozwalają osiągnąć niezrównaną jakość obrazu. Niezwykle ostry tekst i linie, kolory, które nie blakną, oraz gładkie i bardzo trwałe wykończenie druku sprawiają, że wydruki są trwalsze i mają jakość lepszą niż kiedykolwiek – a wszystko to z zachowaniem ekologicznych właściwości.

## → Wyjątkowo cicha praca

Dzięki wyjątkowo cichemu działaniu praca w sąsiedztwie bizhub C220, C280 i C360 jest wysoce komfortowa. Urządzenia można zainstalować w dowolnym miejscu, nawet w biurach o układzie otwartym. Liczne udoskonalenia techniczne, w tym umożliwiające wyeliminowanie lub ograniczenie dokuczliwych hałasów, np. generowanych przez wentylatory, znacznie zmniejszyły hałas podczas pracy i zoptymalizowały ogólną emisję hałasu. W rezultacie wszystkie trzy produkty przodują pod tym względem w swojej klasie.

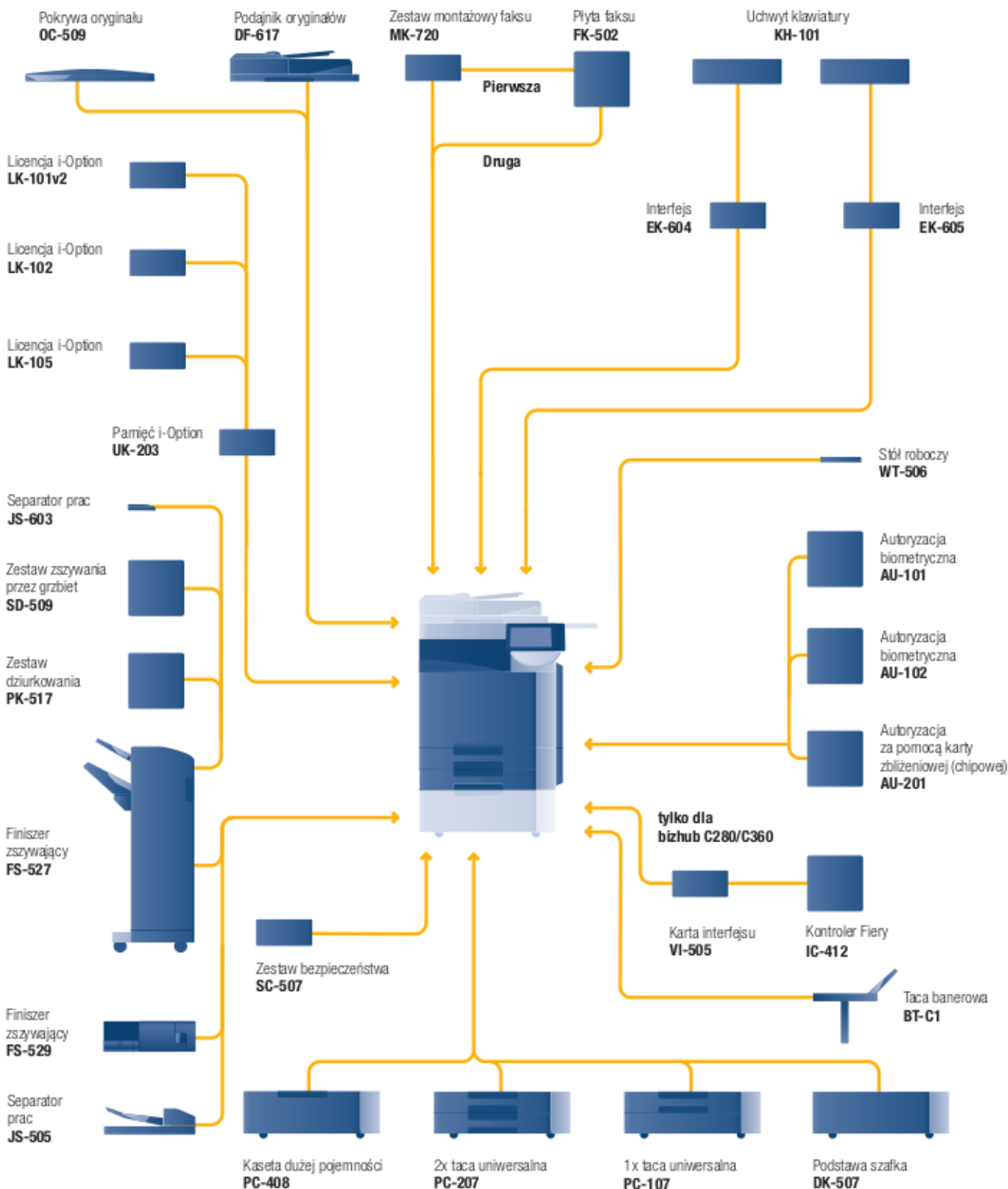


## → Budowa sprzyjająca oszczędzaniu zasobów

Zgodnie z systemem zarządzania środowiskowego opartym na ISO 14001 Konica Minolta promuje działania sprzyjające oszczędzaniu zasobów, w tym używanie materiałów z recyklingu oraz projektowanie takich materiałów eksploatacyjnych, których elementy składowe są szybko i prosto wydzielane, co ułatwia recykling. W bizhub C220, C280 i C360 natomiast zaprojektowano pojemnik na toner, tak aby jego recykling był prostszy i wygodniejszy.

W ramach swojej koncepcji wytwarzania przy zerowych odpadach Konica Minolta dąży do minimalizacji wpływu swoich produktów na środowisko na wszystkich etapach ich cyklu życia. Jeden z aspektów tych dążeń to stosowanie do pakowania sprzętu i materiałów eksploatacyjnych tworzyw nadających się do ponownego użycia lub do recyklingu, tak aby zminimalizować odpady generowane przez urządzenia. Mniejsze opakowania pomagają również obniżyć koszty transportu i przechowywania. Działania firmy obejmują promowanie zagadnień oszczędzania energii, a także kompleksowe starania na rzecz recyklingu i ponownego użycia – wszystko to aby zapewnić maksymalną ochronę środowiska.

➔ Schemat opcji





## → Opisy

<b>bizhub C220/C280/C360</b>	Centra komunikowania o szybkości 22/28/36 s./min w trybie czarno-białym i kolorowym, standardowy kontroler druku Emporon™ z obsługą PCL 6c, PostScript 3, PDF 1.7 i XPS. Pojemniki na papier \ 500 + 500 arkuszy oraz 150 arkuszy obciążenie ręczne. Nośniki od A6 do A3+, transparent 1,2 m i gramatura 64–271 g/m <sup>2</sup> . Pamięć 2 GB \ 250 GB hard disc and 1 GB Ethernet standard
<b>DF-617</b>	
<b>Podajnik dokumentów (ADF)</b>	Automatyczne podawanie dokumentów do 100 oryginałów
<b>OC-509 Pokrywa oryginału</b>	Pokrywa zamiast ADF
<b>FS-527 Moduł wykańczania przez zszywanie</b>	Zszywanie 50 arkuszy, pojemność wyjściowa 3200 arkuszy
<b>PK-517 Zestaw dziurkowania</b>	Dziurkowanie 4 otworów
<b>JS-603 Separator prac</b>	Oddzielanie np. faksów, kopii lub wydruków do FS-527
<b>SD-509 Zestaw zszywania</b>	Wykańczanie broszur
<b>FS-529 Moduł wykańczania przez zszywanie</b>	Zszywanie 50 arkuszy, pojemność wyjściowa 300 arkuszy
<b>JS-505 Separator zadań</b>	Oddzielanie np. wyników faksowania i kopiowania/drukowania
<b>PC-107 1 x Pojemnik na papier</b>	A5–A3; 1x500 arkuszy; 64–256 g/m <sup>2</sup>
<b>PC-207 2 x Pojemnik na papier</b>	A5–A3; 2x500 arkuszy; 64–256 g/m <sup>2</sup>
<b>PC-407 Duży pojemnik na papier</b>	A4; 2500 arkuszy; 64–256 g/m <sup>2</sup>
<b>DK-507 Biurko kopiarki</b>	Przechowywanie papieru itp.

<b>BT-C1 Taca transparentowa</b>	Drukowanie transparentów wielostronicowych
<b>VI-505 Zestaw interfejsu</b>	Karta interfejsu kontrolera Fiery
<b>IC-412 Kontroler Fiery</b>	Profesjonalny kontroler druku kolorowego, dostępny dla bizhub C280/C360
<b>AU-101 Autoryzacja biometryczna</b>	Skaner układu żyłek w palcu
<b>AU-102 Autoryzacja biometryczna</b>	Skaner układu żyłek w palcu
<b>AU-201 Autoryzacja za pomocą karty IC</b>	Skaner kart IC
<b>KH-101 Uchwyt klawiatury</b>	Do umieszczenia klawiatury USB
<b>EK-604 Zestaw interfejsu</b>	Połączenie klawiatury USB
<b>EK-605 Zestaw interfejsu</b>	Połączenie klawiatury USB i Bluetooth
<b>MK-720</b>	
<b>Zestaw montażu faksu</b>	Płyta interfejsu dla faksu FK-502
<b>FK-502 Płyta faksu</b>	Faks Super G3
<b>WT-506 Stół roboczy</b>	Miejsce dla urządzenia do uwierzytelniania
<b>LK-101v2 Licencja i-Option</b>	Przeglądarka WWW, panel obrazu
<b>LK-102 Licencja i-Option</b>	Udoskonalenie PDF
<b>LK-105 Licencja i-Option</b>	Przeszukiwalne pliki PDF
<b>UK-203 Pamięć i-Option</b>	Rozszerzenie pamięci dla i-Option
<b>SC-507</b>	
<b>Zestaw bezpieczeństwa</b>	Funkcje Copy Guard i Password Copy

## → Opcje wykańczania

							
Zszywanie w rogu	Zszywanie 2–punktowe	Dziurkowanie 4 otworów	Drukowanie dwustronne	Połączenie mixplex/mixmedia	Broszowanie (składanie i zszywanie na grzbiecie)	Sortowanie z przesunięciem/ sortowanie z automatycznym przesunięciem	Drukowanie transparentów



## ➔ Specyfikacje techniczne

### ■ Specyfikacje koparki

Proces kopiowania	Elektrostatyczna kopia laserowa, Posobny, pośredni
System tonera	Similtri HD™ - toner polimeryzowany
Szybkość kopiowania/drukowania A4 (cz.-b./kolorowe)	Do 22/22 kopii/min (C220) Do 28/28 kopii/min (C280) Do 36/36 kopii/min (C360)
Szybkość kopiowania/drukowania A3 (cz.-b./kolorowe)	Do 12/12 kopii/min (C220) Do 17/17 kopii/min (C280/C360)
Szybkość automatycznego kopiowania/drukowania A4 (cz.-b./kolorowe)	Do 22/22 kopii/min (C220) Do 28/28 kopii/min (C280) Do 36/36 kopii/min (C360)
Czas oczekiwania na uzyskanie 1. kopii/wydruku (cz.-b./kolorowe)	7,5/11,0 s (C220) 5,8/7,7 s (C280/C360)
Czas przygotowania do pracy	Około 45s*
Rozdzielczość kopiowania	600x600 dpi
Półtony	256 odcieni
Wielokrotne kopie	1 - 9.999
Format oryginału	A5-A3
Powiększenie	25-400 % w odstępach 0,1% Automatyczne powiększanie
Funkcje kopiowania	Wstawianie rozdzielców, okładek i stron kopia próbna (drukowana i ekranowa) druk próbny do regulacji, funkcje grafiki cyfrowej, pamięć ustawień zadań, tryb plakatowy, powtarzanie obrazu, nakładanie, znak wodny, pieczętowanie, ochrona przed kopiowaniem, Card Shot

### ■ Specyfikacje drukarki

Rozdzielczość druku	Równoważna 1800x600 dpi
Procesor kontrolera	MPC8533 @ 1 GHz (C280/C360) MPC8533 @ 667 MHz (C220), 32 BIT
Język opisu strony	PCL6c (PCL 5c +XL3.0), PostScript 3 (CSP1 301.7)
Systemy operacyjne	Windows 2000/XP/XP64, Windows VISTA 32/64 Obsługa Windows DPWS, Macintosh 9.x/10.x, Server 2000/2003/2003x64/2008/2008x64 Unix/Linux/Citrix
Czcionki drukarki	80x PCL Latin 137x PostScript 3 Emulation Latin
Funkcje drukowania	Bezpośredni druk PCL, PS, TIFF, XPS, PDF i zaszyfrowanych plików PDF, Mixmedia i Mixplex, Programowanie zadań "Easy Set" Nakładanie, znak wodny, ochrona przed kopiowaniem

### ■ Specyfikacje skanera

Szybkość skanowania	Kolorowe/ cz.-b. do 70 s.org./min (300 dpi przez podajnik dokumentów) Kolorowe/ cz.-b. do 40 s.org./min (600 dpi przez podajnik dokumentów)
Rozdzielczość skanowania	Maks.: 600x600 dpi
Tryby skanowania	Sieciowe skanowanie TWAIN Skanowanie do e-mail (Scan-to-Me) Skanowanie do FTP Skanowanie do SMB (Scan-to-Home) Skanowanie do skrzynki Skanowanie do WebDAV Skanowanie do DPWS Skanowanie do USB
Formaty pliku	JPEG, TIFF, PDF, Compact PDF, Encrypted PDF, Outline PDF, XPS, Compact XPS
Miejsca przeznaczenia zeskanowanych dokumentów	2 100 (pojedyncze +grupowe), obsługa LDAP
Funkcje skanowania	Adnotacje (tekst/godzina/data) do PDF Do 400 programów zadań

### ■ Specyfikacje faksu (opcje)

Standard faksu	Super G3 (opcjonalny)
Przesyłanie faksu	Analogowy, i-Fax, kolorowy i-Fax (RFC3949 - C), faks IP, faks SIP
Rozdzielczość faksu	Maks.: 600x600 dpi (ultra-wysoka)
Kompresja faksu	MH, MR, MMR, JBIG
Modem faksu	Do 33,6 Kb/s
Miejsca przeznaczenia faksów	2 100 (pojedyncze + grupowe)
Funkcje faksu	Odpytywanie Przesunięcie czasowe Faks PC Odbiór do skrzynki pocztowej Odbiór do e-mail, FTP, SMB

### ■ Specyfikacja skrzynki użytkownika

Maks. liczba skrzynek użytkowników	1000
Maks. liczba przechowywanych dokumentów	Do 3 000 dokumentów lub 10 000 stron
Typy skrzynek użytkowników	Publiczne, osobiste (z hasłem lub uwierzytelnianiem), grupowe (z uwierzytelnianiem)
Typy skrzynek systemowych	Bezpieczne drukowanie, druk zaszyfrowanych plików PDF, odbieranie faksów, odpytywanie faksu
Funkcjonalność skrzynek użytkowników	Przedruk, łączenie, pobieranie, wysyłanie (e-mail, ftp, smb i faks), kopiowanie ze skrzynki do skrzynki

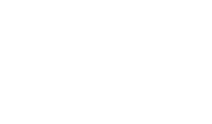
### ■ Specyfikacja systemu

Pamięć systemowa	2048 MB
Systemowy dysk twardy	250 GB
Interfejs	10 Base-T/100 Base-T/1000 Base-T Ethernet USB 2.0
Protokoły sieciowe	TCP/IP (IPv4/IPv6) IPX/SPX NetBEUI AppleTalk (EtherTalk) SMB LPD IPP SNMP HTTP
Typy ramek	Ethernet 802.2 Ethernet 802.3 Ethernet II Ethernet SNAP
Automatyczny podajnik dokumentów	Do 100 oryginałów A6-A3 35-210 g/m <sup>2</sup>
Format papieru	A6-A3+ Niestandardowe rozmiary papieru Papier transparentowy maks. 1 200x297 mm
Gramatura papieru	64-271 g/m <sup>2</sup>
Pojemność wejściowa	Standardowa: 1 150 arkuszy Maks.: 3 650 arkuszy
Taca 1	500 arkuszy A5-A3 64-256 g/m <sup>2</sup>
Taca 2	500 arkuszy A5 - A3+ 64-256 g/m <sup>2</sup>
Taca 3 (opcjonalna)	500 arkuszy A5-A3 64-256 g/m <sup>2</sup>
Tace 3 + 4 (opcjonalne)	2x500 arkuszy A5-A3 64-256 g/m <sup>2</sup>

\* Czas przygotowania do pracy może się zmieniać zależnie od środowiska operacyjnego i wykorzystania.

## Specyfikacje techniczne, bizhub C220/C280/C360

Zasobnik o dużej pojemności	2 500 arkuszy A4 64-256 g/m <sup>2</sup>
Obejście ręczne	150 arkuszy, A6-A3+, rozmiary niestandardowe, transparenty, 64-271 g/m <sup>2</sup>
Automatyczny druk dwustronny	A5 - A3 bez marginesów, 64-256 g/m <sup>2</sup>
Tryby wykańczania (opcjonalne)	Przesunięcie, grupowanie, sortowanie, zszywanie, dziurkowanie, składanie na środku, broszurowanie
Pojemność wyjściowa (z modulem wykańczania)	maks. 3200 arkuszy
Pojemność wyjściowa (bez modułu wykańczania)	maks. 250 arkuszy
Zszywanie	50 arkuszy lub 48 arkuszy + 2 arkusze okładki (do 209 g/m <sup>2</sup> )
Pojemność wyjściowa zszywania	Maks. 1000 arkuszy
Broszurowanie	15 arkuszy lub 14 arkuszy + 1 arkusz okładki (do 209 g/m <sup>2</sup> )
Pojemność wyjściowa broszurowania	75 arkuszy (łaca)
Wolumen kopiowania/druku (miesięczny)	Zalecany: 25 000 (C220) Zalecany: 30 000 (C280) Zalecany: 40 000 (C360) Maks.: 35 000 (C220) Maks.: 45 000 (C280) Maks.: 60 000 (C360)
Wydajność tonera	Czarny 29 000, CMY 26 000
Wydajność wywoływacza	Czarny 570 000, CMY 115 000
Wydajność bębna	Czarny 70 000 (C220), 100 000 (C280) 120 000 (C360) CMY: 55 000 (C220) 75 000 (C280) 90 000 (C360)
Pobór mocy	220-240 V/50/60 Hz, Mniej niż 1,5 KW
Rozmiary systemu (SxGxW mm)	643x848x770
Ciężar systemu	Okolo. 98 kg
<b>Właściwości systemu</b>	
Bezpieczeństwo	ISO15408 EAL3 (w trakcie oceny) Filtrowanie IP i blokowanie portów Komunikacja sieciowa SSL2, SSL3 i TSL 1.0 Obsługa IPsec, Obsługa IEEE 802.1x Uwierzytelnianie użytkowników, dziennik uwierzytelniania Bezpieczne drukowanie Nadpisywanie dysku twardego (8 typów standardowych) Szyfrowanie danych na dysku twardym (AES 256) Automatyczne usuwanie danych z pamięci Odbieranie poufnych faksów Szyfrowanie danych druku użytkownika Funkcje Copy Guard (ochrona przed kopiowaniem) i Password Copy (kopiowanie po wprowadzeniu hasła)
Prowadzenie kont	Do 1000 kont użytkowników Obsługa Active Directory (nazwa użytkownika + hasło + e-mail + folder smb) Definiowanie dostępu funkcji użytkownika Opcjonalne uwierzytelnianie biometryczne (układ żyłek w palcu) Opcjonalne uwierzytelnianie za pomocą kart IC (czytnik kart)
Oprogramowanie	PageScope Net Care Device Manger PageScope Data Administrator PageScope Box Operator PageScope Direct Print Print Status Notifier Driver Packaging Utility





KONICA MINOLTA

**Simitri HD**  
High Definition Polymerised Toner



**CITRIX**



**SAP**® Printer Vendor Solution

- Wszystkie specyfikacje dotyczące pojemności papieru odnoszą się do papieru w formacie A4 o gramaturze 80 g/m<sup>2</sup>.
- Wszystkie specyfikacje dotyczące szybkości kopiowania, drukowania i skanowania odnoszą się do papieru w formacie A4, który jest skanowany, kopiowany lub drukowany poprzecznie w trybie wielostronicowym, jednostronnym.
- Wspieranie i dostępność wymienionych specyfikacji i funkcjonalności zmienia się zależnie od systemów operacyjnych, aplikacji, protokołów sieciowych, a także od konfiguracji sieci i systemu.
- Deklarowana wydajność poszczególnych materiałów eksploatacyjnych jest oparta na określonych warunkach eksploatacyjnych, takich jak pokrycie strony w odniesieniu do określonego formatu (pokrycie 5% strony A4).
- Rzeczywista wydajność materiałów eksploatacyjnych zależy od użytkownika i od innych zmiennych druku, takich jak pokrycie strony, rozmiar strony, typ nośnika, drukowanie ciągłe lub przerywane, temperatura i wilgotność doczeka.
- Niektóre z ilustracji produktu zawierają akcesoria opcjonalne.
- Specyfikacje i akcesoria są oparte na informacjach dostępnych podczas drukowania i podlegają zmianom bez powiadomienia.
- Konica Minolta nie gwarantuje, że podane ceny i specyfikacje są bezpłatne.
- Microsoft, Windows i logo Windows są znakami handlowymi lub zarejestrowanymi znakami handlowymi Microsoft Corporation w Stanach Zjednoczonych i w innych krajach.
- Wszelkie inne marki i nazwy produktów mogą być zarejestrowanymi znakami handlowymi lub znakami handlowymi odpowiednich właścicieli i są niniejszym uznane.
- Drukowane w Niemczech na papierze białym bez użycia chloru.

PC-NET Rafał Latacz ul. Słonecznikowa 6B, 42-224 Częstochowa

Tel. 793 900 878 Tel. 660 486 906 Tel. 793900870

(034) 322 74 41 fax (034) 389 29 99

internet@pc-net.pl handlowiec@pc-net.pl agnieszka@pc-net.pl

www.agapo.pl

www.pc-net.pl

